

FÉVRIER 2019

Actualités des projets et partenariats pédagogiques

Lettre n°5

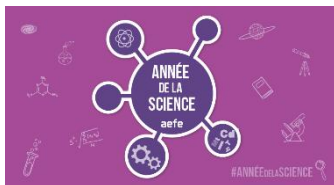
Introduction

La présente lettre vise à récapituler l'ensemble des partenariats (scientifiques, artistiques, culturels, sportifs, de citoyenneté...) dans lesquels l'AEFE propose aux équipes éducatives des établissements du réseau scolaire mondial de s'engager, le cas échéant avec l'appui du service pédagogique.

Nous invitons les établissements à valoriser les projets de qualité sur leurs sites via les référents de communication.

Selon les projets, nous encourageons également les établissements homologués à se rapprocher des établissements labellisés LabelFrancÉducation de leur environnement afin de mettre en place des actions communes.

1. ANNÉE DE LA SCIENCE



Dans le cadre de [l'Année de la science](#) de l'AEFE, nous vous informons régulièrement de l'actualité de nos partenaires scientifiques afin que vous puissiez bénéficier de ressources pédagogiques.

La Semaine des mathématiques

La Semaine des mathématiques aura lieu du **11 au 19 mars 2019** sur la thématique « Jouons ensemble aux mathématiques ».

Jouons donc ensemble aux mathématiques comme on peut jouer ensemble de la musique : avec passion, en écoutant la voix de l'autre, en laissant libre cours à son imagination dans les règles de l'harmonie et en inventant d'autres règles, en se confrontant à la difficulté et au mystère comme préludes au plaisir et à la découverte.

Jouons ensemble à concevoir et fabriquer des polyèdres géants, décorer des salles en fractales, carrelor une cour de pavages, créer un *escape game* ou un jeu de plateau et le faire jouer à d'autres, jouer des pièces de théâtre mathématiques... Jouons aussi ensemble à des jeux numériques, comme vous y invite [La lettre Édu Num 2018 « Pédagogie par le jeu »](#) qui propose un panorama des différents types de jeux possibles et de leurs utilisations en classe.

Vous trouverez plus d'informations et notamment des ressources pédagogiques sur le site [d'Eduscol](#).

Vous pouvez aussi vous appuyez sur l'espace protégé de [eTwinning](#) qui héberge des exemples d'activités de mathématiques concrètement menées sous forme de projets internationaux dans le but de rassembler des collègues expérimentés ou encore hésitants à se lancer avec des partenaires professeurs et élèves étrangers ou français.

Par exemple, une enseignante en France lance, avec une collègue polonaise, pour la semaine des mathématiques en mars, un projet court intitulé " **π is travelling Europe !**" qui a pour but de partager un événement mathématique, la journée du Pi ou " π day" le 14 mars (03-14), avec le maximum de collègues européens, de membres d'eTwinning, ou encore d'autres pays non européens.

Au milieu de cette Semaine, le mercredi 13 mars, se dérouleront les 19^e Olympiades de mathématiques.

Contact : pour toute question, vous pouvez joindre au service pédagogique pascale.louvrier@diplomatie.gouv.fr.

2. PROJETS CULTURELS

Dans la continuité des projets culturels développés lors de l'année du PÉAC 2017-2018, nous vous invitons à nous informer de vos projets en matière artistique et culturelle pour cette année scolaire, et à nous solliciter si vous souhaitez un accompagnement du service pédagogique : nathalie.faure@diplomatie.gouv.fr et vincent-vm.perrot@diplomatie.gouv.fr.

Poésie en liberté

La 21^e édition du concours international *Poésie en liberté* est lancée par l'association éponyme pour inciter les jeunes en formation de 15 à 25 ans, lycéens, étudiants, apprentis, à composer et envoyer *via* Internet jusqu'à cinq poèmes écrits en langue française (dont un écrit en espéranto).

Vous trouverez sur [Eduscol](#) les modalités de participation et d'inscription. Voir aussi le site [Poésie en liberté](#). La date limite d'envoi des poèmes est fixée **au 1^{er} avril 2019**. Le ministère de l'Éducation nationale et de la jeunesse procède actuellement à un envoi postal des flyers et des affiches de l'opération auprès des établissements d'enseignement français à l'étranger.

Les lauréats sont publiés et accueillis à Paris en novembre pour une cérémonie de remise des prix.

Contact : pour toute question, vous pouvez joindre au service pédagogique nathalie.faure@diplomatie.gouv.fr ou contact@poesie-en-liberte.fr.

La Semaine de la langue française

Pour rappel, la Semaine de la langue française aura lieu du **16 au 24 mars 2019**. Vous trouverez les outils, ressources pédagogiques et manifestations sur le [site officiel de la Semaine de la langue française et de la Francophonie](#) géré par le ministère de la Culture. Des outils de communication (affiche, logos, etc.) peuvent également être téléchargés sur ce site.

Les établissements participants sont invités à inscrire leur action sur [le site](#) afin de la valoriser.

Contact : pour toute question, vous pouvez joindre nathalie.faure@diplomatie.gouv.fr au service pédagogique de l'AEFE et contact.slff@culture.gouv.fr au ministère de la Culture.

La Journée internationale de la Francophonie

Durant cette même semaine, la Journée internationale de la Francophonie, organisée par l'Organisation internationale de la francophonie, aura lieu comme chaque année le **20 mars**.

Les établissements participants sont invités à inscrire dès à présent leurs actions sur le [site de la journée internationale de la Francophonie](#). Véritable plate-forme d'animation et d'information, le site du 20 mars illustre la dimension et la richesse des célébrations en affichant les événements organisés dans l'espace francophone et les autres pays. Des ressources, des services et des contacts permettent ainsi de renforcer les réseaux des francophones dans le monde.

Contact : pour toute question, vous pouvez joindre nathalie.faure@diplomatie.gouv.fr au service pédagogique de l'AEFE.

Plateforme IFcinéma

L'Institut français met à disposition des établissements d'enseignement français à l'étranger la plateforme IFcinéma qui propose 500 films en téléchargement, destinés à être projetés dans leur intégralité en classe ou dans l'établissement, par l'enseignant. Une sélection des films est accompagnée de dossiers pédagogiques élaborés par le CNC dans le cadre de *Lycéens et apprentis au cinéma / Collège au cinéma*.

Pour découvrir l'offre, rendez-vous sur le [site ifcinema.institutfrancais.com](http://site.ifcinema.institutfrancais.com). Ensuite, l'enseignant est invité à définir un projet (ciné-club, travail pédagogique à la suite d'une projection d'un ou plusieurs films, séance(s) dans le cadre d'un événement de type Fête de la Francophonie, etc.). Une fois les films repérés et le projet défini dans les grandes lignes, l'enseignant peut s'inscrire sur IFcinéma.

Contact : pour toute question, vous pouvez joindre au service pédagogique nathalie.faure@diplomatie.gouv.fr ou vous pouvez contacter directement l'Institut français localisé proche de votre établissement (bureau du cinéma et des médias/service culturel).

CINED

Pour rappel, ce programme européen d'éducation au cinéma et à l'image [CinEd](#), dont l'AEFE est partenaire, est piloté par l'Institut français de Paris. Élaboré avec dix partenaires européens et soutenu par la Commission européenne (programme MEDIA / Europe Créative), il met à disposition dans quarante-cinq pays d'Europe (*cf. la liste des 45 pays concernés ci-dessous*) une collection de seize films contemporains et de patrimoine disponibles dans dix langues (français, anglais, portugais, espagnol, italien, bulgare, roumain, tchèque, finlandais et lituanien) ainsi que des ressources pédagogiques.

Cette collection de films, destinée à un public de 6 à 19 ans, est accessible aux établissements homologués (notamment aux classes à option Cinéma Audiovisuel), labellisés *LabelFrancÉducation* et aux associations FLAM.

Vous pouvez vous inscrire directement sur la [plateforme CinED](#).

Pour toute information, vous pouvez contacter la coordination locale CinEd dans l'un des pays où elle existe. Dans les autres pays, vous pouvez prendre l'attache de la coordination générale de l'Institut français qui pourra vous conseiller.

Fiche contacts :

Coordinations locales	Coordination générale Institut français
Bulgarie / Arte Urbana : Ralitsa Assenova cinedbulgaria@gmail.com	• Lisa Chalvet <i>Coordinatrice programme CinEd</i> lisa.chalvet@institutfrancais.com
Espagne / A Bao A Qu : Nuria Aidelman abaoaqu@abaoaqu.org	• Christine Amtmann <i>Coordinatrice programme CinEd</i> christine.amtmann@institutfrancais.com
Finlande / IhmeFilmi : Mette Lagerstam info@ihmefilmi.fi	Coordination pédagogique La Cinémathèque française
Italie / GET Cooperativa sociale : Maria Cascella info@getcinema.it	• Nathalie Bourgeois n.bourgeois@cinematheque.fr
Portugal / Os Filhos de Lumiere : Teresa Garcia filhos.lumiere@gmail.com	
République tchèque / ACFK : Eva Paroulkova eva.paroulkova@acfk.cz	
Roumanie / Next : Anca Caramelea anca@nextproject.ro	

Des formations d'enseignants sont organisées, dans les neuf pays partenaires du programme, pour les familiariser avec le dispositif. Rapprochez-vous de la coordination locale CinEd ou de la coordination générale de l'Institut français afin d'en connaître les modalités précises.

Pour des questions de droits de diffusion, l'organisation de projections publiques via CinEd est possible dans les pays suivants :

Albanie	Hongrie	Pologne
Allemagne	Irlande	Portugal
Andorre	Islande	République tchèque
Autriche	Italie	Roumanie
Belgique	Lettonie	Royaume-Uni
Bulgarie	Liechtenstein	Saint-Marin
Bosnie	Lituanie	Serbie
Chypre	Luxembourg	Slovaquie
Croatie	Macédoine	Slovénie
Danemark	Malte	Suède
Espagne	Moldavie	Suisse
Estonie	Monaco	Tunisie
Finlande	Monténégro	Turquie
Géorgie	Norvège	Ukraine
Grèce	Pays-Bas	Vatican

Contact : pour toute question, vous pouvez joindre au service pédagogique nathalie.faure@diplomatie.gouv.fr ou à l'Institut français, cined.eu@institutfrancais.com.

Afin de réaliser un temps fort en France et à l'étranger autour de la gastronomie, le ministère de l'Europe et des Affaires étrangères (MEAE) coordonnera l'action des différents ministères, de leurs grands partenaires (Ville de Paris...) et des acteurs du monde gastronomique, afin que ceux-ci conjuguent leurs forces et leur expertise en la matière : **entre le 21 et le 24 mars 2019**, sous une même bannière *Goût de France*, avec le thème commun « une alimentation responsable », ces ministères créeront plusieurs événements autour de la gastronomie française.

Ce temps fort en mars 2019 est précurseur de la tenue à Paris, en mars 2020, d'un forum international dédié à l'avenir de la gastronomie et à la place de notre alimentation dans notre quotidien. Le « Paris Food Forum » conclura la semaine *Goût de France 2020*, pensé et conçu par le chef, Alain Ducasse et l'ambassadeur de France, Philippe Faure (missionnés à cet effet par le président de la République).

Dès l'édition 2019, **deux opérations peuvent impliquer les établissements d'enseignement français à l'étranger** qui souhaitent participer au dispositif :

- ***Goût de/ Good France 2019***, opération consistant à organiser des dîners à la française **le 21 mars** dans plus de 150 pays et en France.
Vous trouverez plus d'informations sur [le site du MEAE](#), et vous pourrez vous rapprocher des représentations françaises – consulats et ambassades – de votre pays pour envisager avec elles les modalités de participation de votre établissement. L'opération se poursuivant en 2020, vous pouvez aussi construire ensemble un projet à plus long terme en perspective des différents événements qui ponctueront la semaine Goût de France / Good France en mars 2020.
- **Les actions en matière d'éducation à l'alimentation et au goût** seront également mises à l'honneur **les 21 et 22 mars** dans les établissements de France et dans les établissements du réseau de l'AEFE.

Vous trouverez des ressources sur l'éducation à l'alimentation et au goût sur le site [éduscol](#).

Modalités de participation et contacts : les établissements d'enseignement français à l'étranger qui souhaitent mener l'une ou l'autre de ces actions, en 2019 et/ou en 2020, sont invités à se signaler auprès de l'AEFE :

- au service pédagogique nathalie.faure@diplomatie.gouv.fr,
- et au service communication communication.aefe@diplomatie.gouv.fr.

3. HISTOIRE ET CITOYENNETÉ

De nouvelles informations pourront vous être communiquées dans la prochaine lettre d'Actualités des projets et partenariats pédagogiques.

La Semaine de la presse et des médias dans l'école

Pour rappel, la 30^e édition Semaine de la presse et des médias dans l'école (SPME) aura lieu du 18 au 23 mars 2019. Son thème : L'information sans frontières ?

Le [CLEMI \(Centre pour l'éducation aux médias et à l'information\)](#) a mis à disposition des ressources pédagogiques pour accompagner le travail et la réflexion dans le cadre des projets d'éducation aux médias et à l'information. Il invite particulièrement les élèves à s'interroger sur l'accès et les limites de l'information dans des espaces géographiques, économiques, sociaux, politiques et culturels toujours plus grands et différents.

Les partenaires médias du réseau AEFÉ se sont mobilisés à cette occasion.

Le 18 mars, deux événements se déroulent au Studio 104 de la Maison de la Radio, avec une diffusion en streaming sur le site de Radio France :

- Le matin (10h-12h), Radio France organise une conférence avec des interventions de grands reporters internationaux sur les thématiques du reportage à l'étranger, de « l'info », des regards croisés autour du monde. Les jeunes reporters internationaux (JRI) du lycée français Louis-Pasteur de Bogota seront présents.
- L'après-midi (14h-16h), une rencontre thématique est organisée par la rédaction de France Info, avec France Info Junior. Les JRI de Bogota y participeront également.

Les établissements français à l'étranger qui se sont inscrits auprès du CLEMI pourront interagir *via* live-tweet.

Enfin, France Médias Monde a mobilisé ses reporters internationaux de France 24 et RFI pour intervenir dans nos établissements.

Contacts : L'AEFE invite les établissements s'impliquant dans la SPME à valoriser leurs actions sur leurs sites internet et réseaux sociaux (#SPME2019), à signaler leurs actions au service pédagogique de l'AEFE (nathalie.faure@diplomatie.gouv.fr) et à adresser de belles photos (légendées) au service communication (communication.aefe@diplomatie.gouv.fr).

4. SPORT

De nouvelles informations pourront vous être communiquées dans la prochaine lettre d'Actualités des projets et partenariats pédagogiques.

Contact : pour toute question, vous pouvez joindre au service pédagogique marie-christine.lefranc@diplomatie.gouv.fr.